

Установка ВАСЯ диагност на Windows 10

Загрузите программное обеспечение с прилагаемого к комплекту оборудования компакт-диска:



Запустите процесс установки нажав **Далее**:



vasyadiagnost
ВАСЯ диагност Установка

Вас приветствует мастер установки ВАСЯ диагност

Мастер установит ВАСЯ диагност на ваш компьютер.



Для продолжения нажмите кнопку "Далее".

< Назад

Далее >

Отмена

Вы можете изменить путь для установки программы по-умолчанию или продолжить нажав **Полная**:



Выберите нужный тип установки



- Полная
- Будут установлены все компоненты.
- Необходимо дополнительное место на диске

Путь для установки:

C:\ВАСЯ диагност\

Обзор...

Требования к дисковому пространству:

Том ▲	Размер д...	Доступно	Требуется	Различие
<i>Диски для установки</i>				
С:	59 GB	50 GB	78 MB	50 GB

< Назад

Далее >

Отмена

Подтвердите установку нажатием **Установить**:



Все готово для начала установки

Мастер готов выполнить установку ВАСЯ диагност.



Нажмите кнопку "Установить", чтобы начать установку. Если вы хотите просмотреть или изменить параметры установки, нажмите кнопку "Назад". Нажмите кнопку "Отмена", чтобы завершить работу мастера.

< Назад

Установить

Отмена

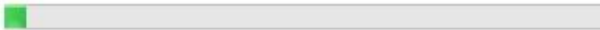
Дождитесь окончания процесса установки:



vasyadiagnost
ВАСЯ диагност Установка

Подождите, пока мастер устанавливает ВАСЯ диагност. Это может занять несколько минут.

Состояние: Обновление регистрации компонентов

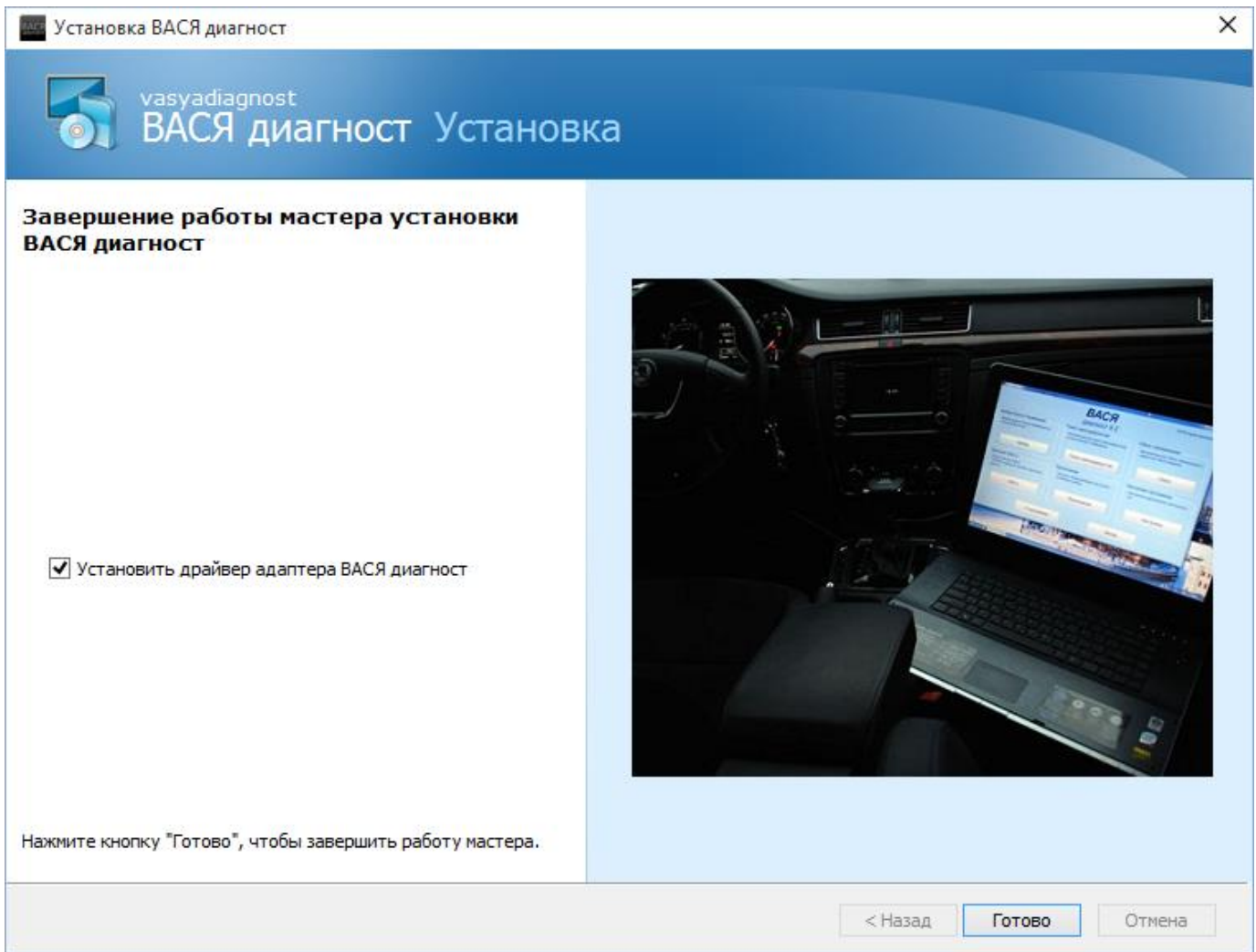


< Назад

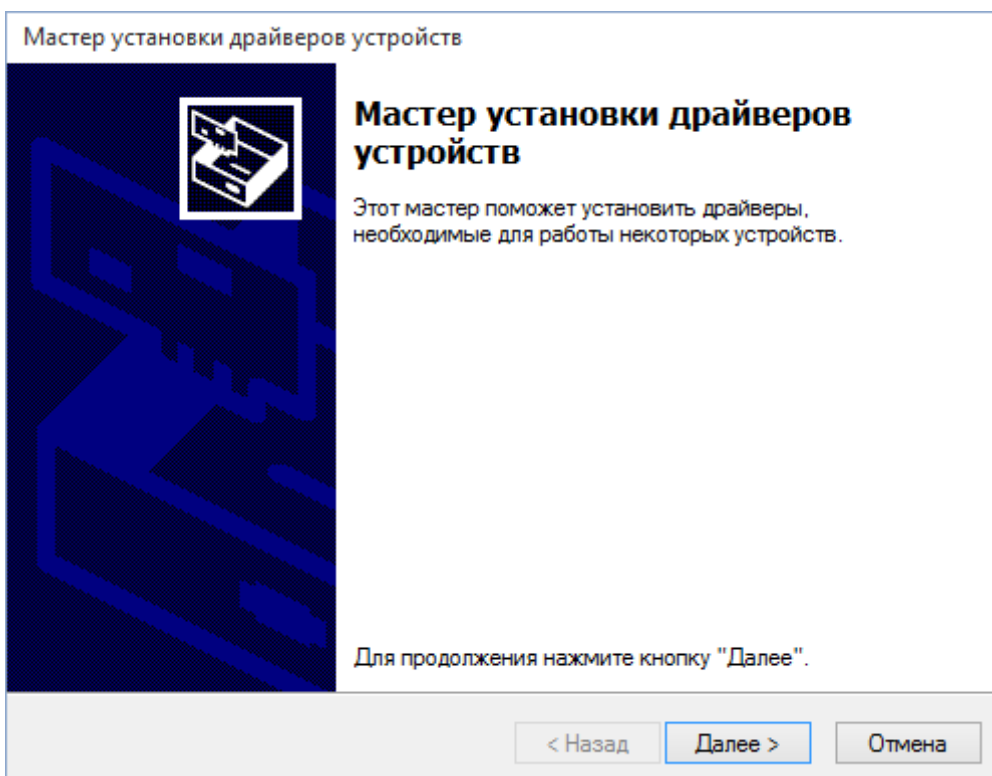
Далее >

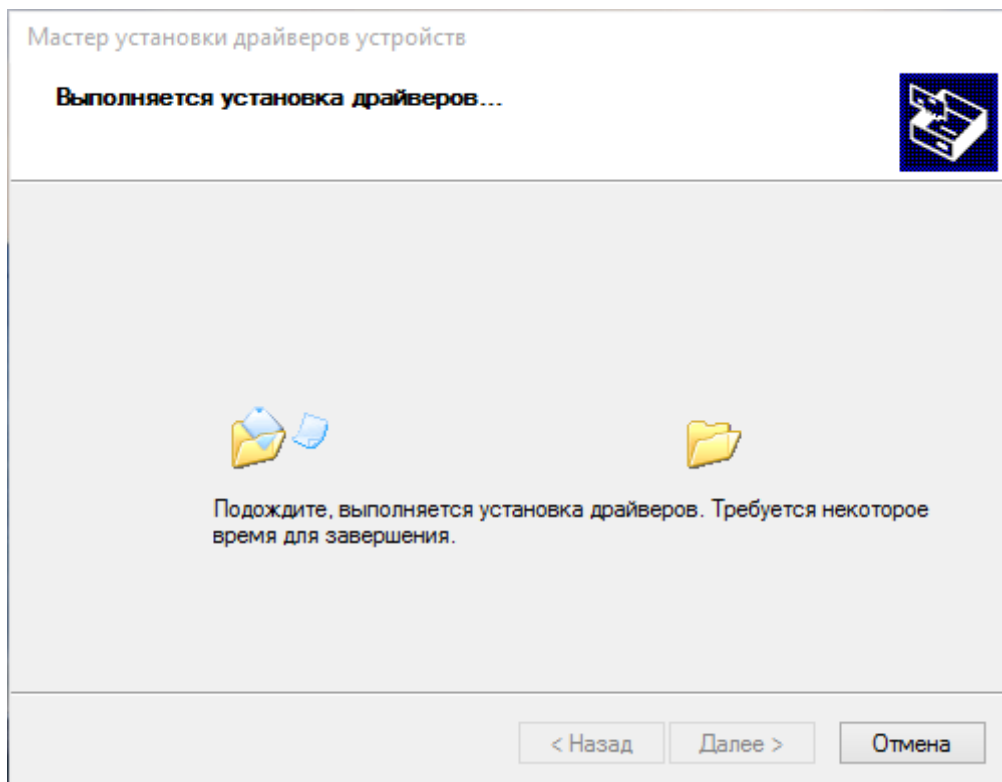
Отмена

Нажмите **Готово** и перейдите к следующему шагу - установка драйвера.

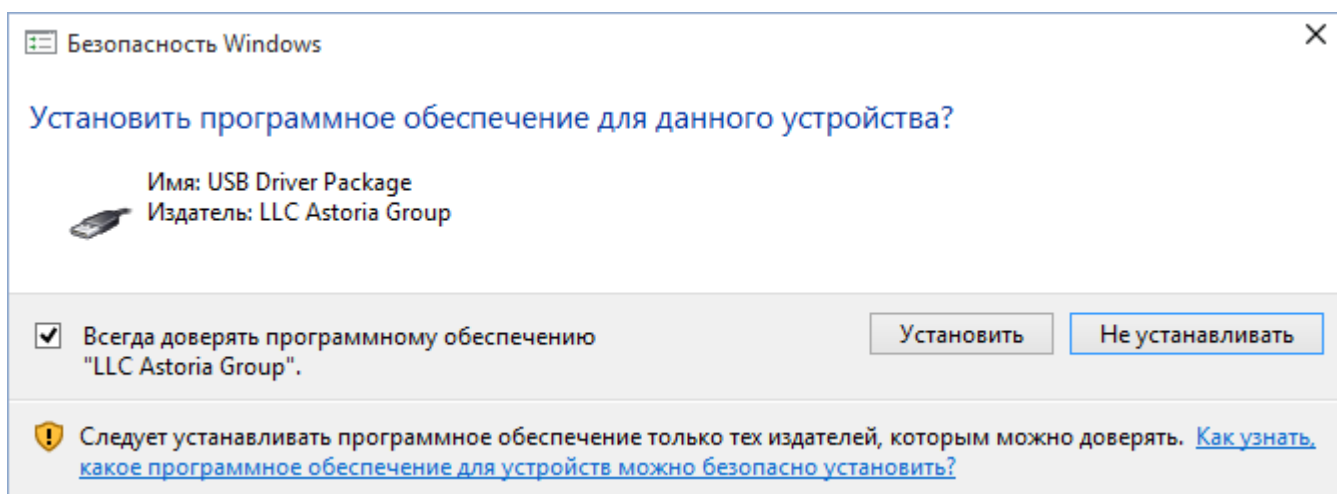


Мастер установки драйверов устройств установит драйвер адаптера автоматически, нажмите **Далее**:





Кликните **Установить**:



Установка драйвера адаптера завершена. Нажмите **Готово** для выхода.



Завершение мастера установки драйверов устройств

Драйверы успешно установлены на этот компьютер.

Теперь можно подключить ваше устройство к этому компьютеру. Если к устройству прилагается документация, предварительно ознакомьтесь с ней.

Имя драйвера	Состояние
✓ Car2diag USB Driver Pa...	Готов к эксплуатации

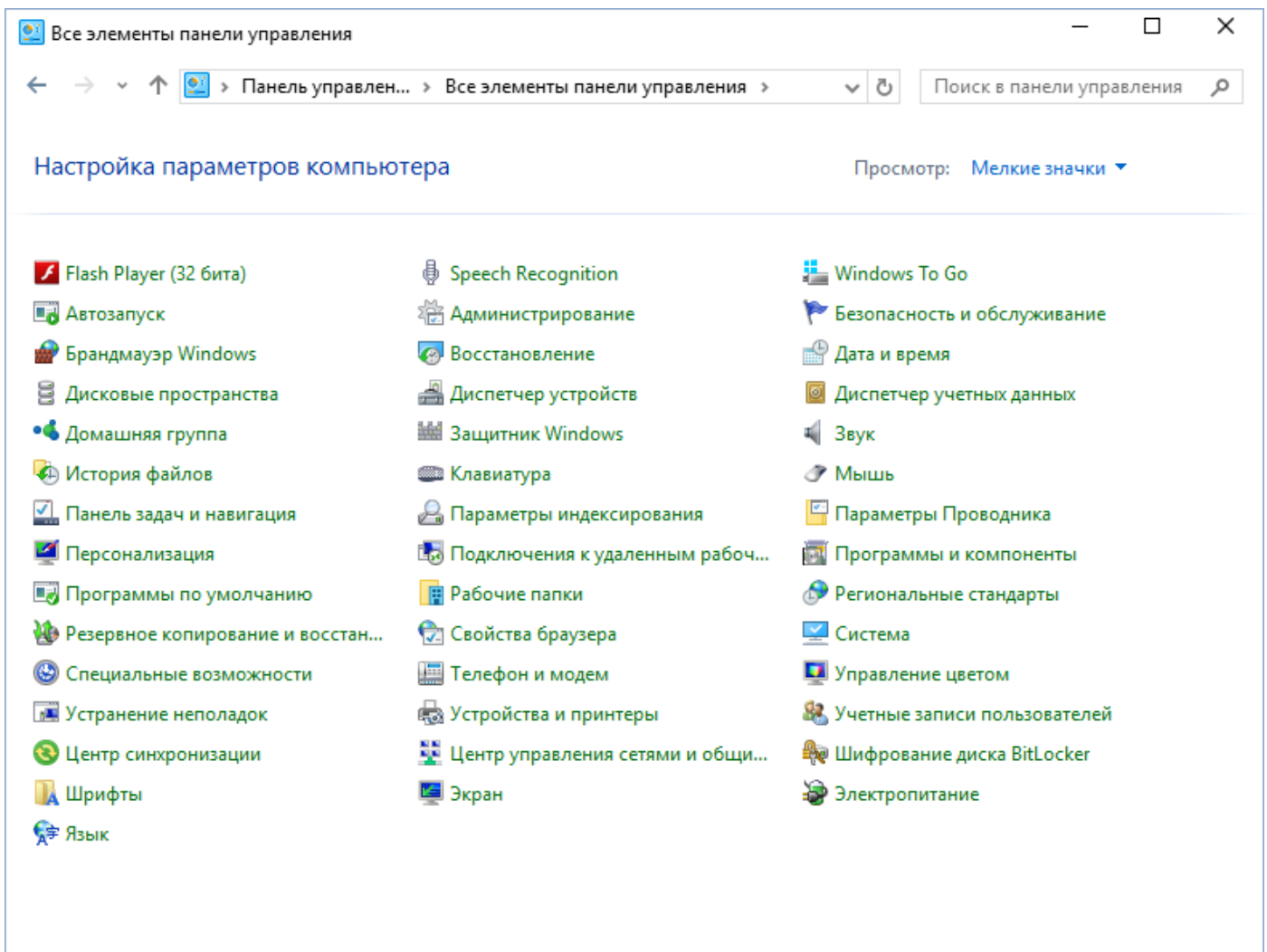
< Назад

Готово

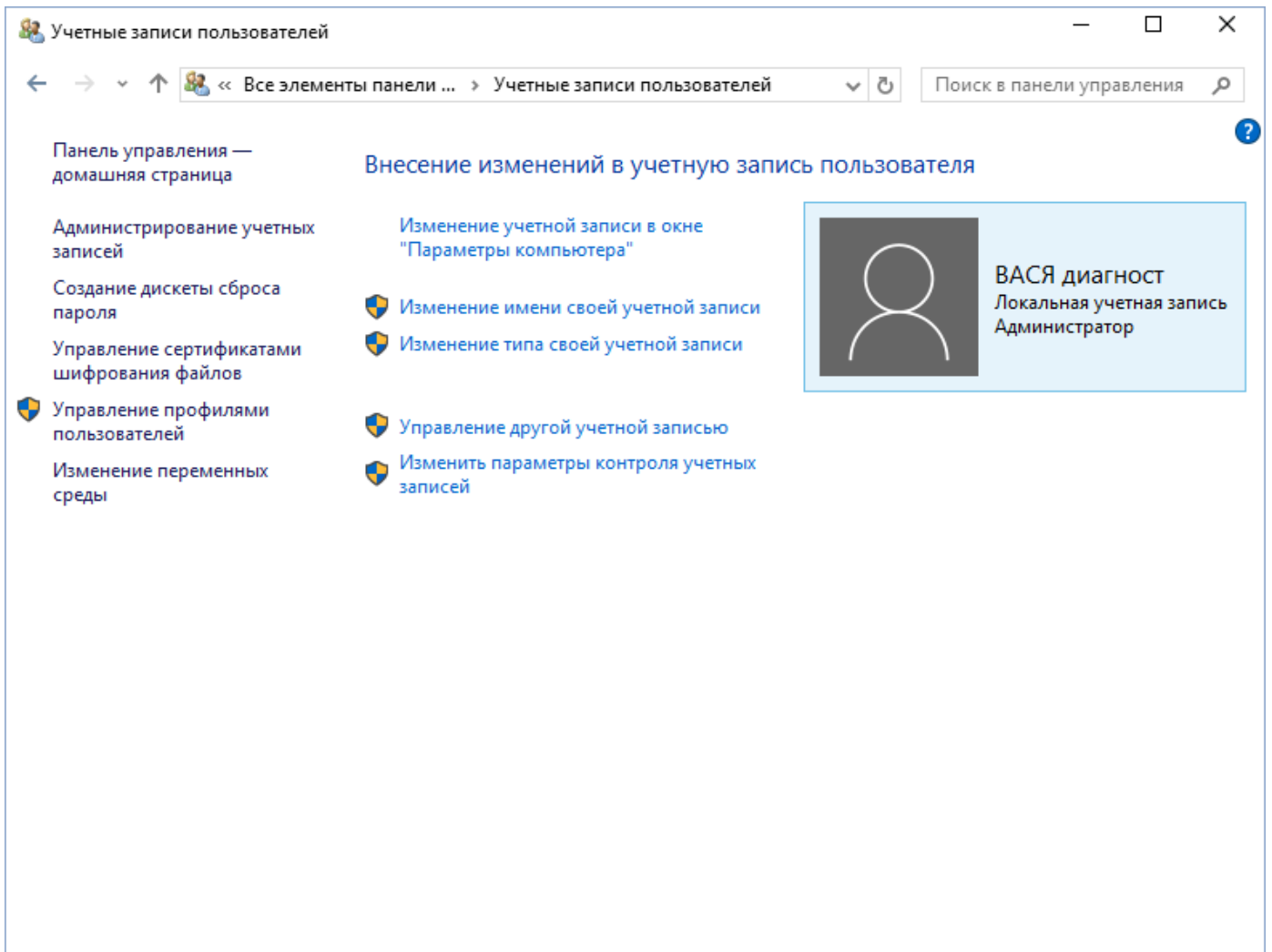
Отмена

Контроль учетных записей - это компонент Windows, предназначенный для управления компьютером и уведомления о внесении программами изменений, требующих прав администратора. Контроль учетных записей основан на применении различных уровней разрешений для учетной записи пользователя. При выполнении задач, доступных обычному пользователю, таких как чтение электронной почты, прослушивание музыки и создание документов, применяются разрешения обычного пользователя даже при входе в систему с учетными данными администратора. <http://windows.microsoft.com/>

Рекомендуем отключить **Контроль учетных записей**, для этого переходим в панель управления Windows, выбираем пункт **Учетные записи пользователей**:



Кликаем **Изменение параметров контроля учетных записей**:



Переводим ползунок в положение **Никогда не уведомлять**, нажмите **ОК** и перезагрузите компьютер:

Настройка уведомления об изменении параметров компьютера

Контроль учетных записей помогает предотвратить изменения, вносимые в компьютер потенциально опасными программами.

[Подробнее о параметрах контроля учетных записей](#)


Всегда уведомлять



Никогда не уведомлять

Не уведомлять меня:

- Когда приложения пытаются установить программное обеспечение или изменить параметры компьютера
- Когда я изменяю параметры Windows

 Не рекомендуется.

 ОК

Отмена